

**ГРАФИЧЕСКОЕ ОПИСАНИЕ**  
**местоположения границ населенных пунктов, территориальных**  
**зон, особо охраняемых природных территорий, зон с особыми**  
**условиями использования территории**

(наименование объекта, местоположение границ которого описано (далее - объект))

**Раздел 1**

<b>Сведения об объекте</b>		
<b>№ п/п</b>	<b>Характеристики объекта</b>	<b>Описание характеристик</b>
<b>1</b>	<b>2</b>	<b>3</b>
1	Местоположение объекта	Ярославская область, Ярославский муниципальный район, сельское поселение Курбское, деревня Меленки.
2	Площадь объекта ± величина погрешности определения площади ( $P \pm \Delta P$ )	$17 \pm 1 \text{ м}^2$
3	Иные характеристики объекта	<p>Вид объекта реестра границ: Граница публичного сервитута  Кадастровый номер квартала: 76:17:165501  Вид или наименование публичного сервитута по документу:  Публичный сервитут для использования земель и земельных участков в целях размещения антенно-мачтового сооружения связи по проекту «Устранение цифрового неравенства»  Орган, принявший решение об установлении публичного сервитута:  Администрация Ярославского муниципального округа Ярославской области  Источники официального опубликования: <a href="http://yamo.adm.yar.ru/">http://yamo.adm.yar.ru/</a>  Цель установления публичного сервитута: Размещение объектов электросетевого хозяйства, тепловых сетей, водопроводных сетей, сетей водоотведения, линий и сооружений связи, линейных объектов системы газоснабжения, нефтепроводов и нефтепродуктопроводов, их неотъемлемых технологических частей, если указанные объекты являются объектами федерального, регионального или местного значения, либо необходимы для организации электро-, газо-, тепло-, водоснабжения населения и водоотведения, подключения (технологического присоединения) к сетям инженерно-технического обеспечения, либо переносятся в связи с изъятием земельных участков, на которых они ранее располагались, для государственных или муниципальных нужд (далее также - инженерные сооружения), Публичный сервитут устанавливается для использования земель и земельных участков в целях размещения антенно-мачтового сооружения связи по проекту «Устранение цифрового неравенства» на срок 49 (сорок девять) лет в кадастровом квартале 76:17:165501, расположенного по адресу: Российская Федерация, Ярославская область, Ярославский муниципальный район, Курбское сельское поселение, д. Меленки.,</p> <p>Лицо в пользу которого устанавливается публичный сервитут - публичное акционерное общество "Ростелеком" (ОГРН 1027700198767, ИНН 7707049388). Почтовый адрес: 115172, Российская Федерация, Москва, ул. Гончарная, д. 30, стр. 1. Контактный телефон/факс: +7 (499) 999-82-83 / +7 (499) 999-82-22. Электронная почта: <a href="mailto:rostelecom@rt.ru">rostelecom@rt.ru</a>.  Срок публичного сервитута: продолжительность: 49 (сорок девять) лет  Обладатель публичного сервитута: Юридическое лицо, зарегистрированное в Российской Федерации Публичное акционерное общество "Ростелеком" (ИНН: 7707049388, ОГРН: 1027700198767, адрес эл. почты: <a href="mailto:rostelecom@rt.ru">rostelecom@rt.ru</a>, почтовый адрес: 115172, Российская Федерация, Москва, ул. Гончарная, д. 30, стр. 1).  Публичный сервитут устанавливается на основании Постановления администрации Ярославского муниципального округа Ярославской области. Постановление опубликовано на сайте: <a href="http://yamo.adm.yar.ru/">http://yamo.adm.yar.ru/</a></p>

**Раздел 2**

**Сведения о местоположении границ объекта**

<b>1. Система координат</b> МСК-76, зона 1					
<b>2. Сведения о характерных точках границ объекта</b>					
Обозначение характерных точек границ	Координаты, м		Метод определения координат характерной точки	Средняя квадратическая погрешность положения характерной точки (Mt), м	Описание обозначения точки на местности (при наличии)
	X	Y			
1	2	3	4	5	6
1	363 890,23	1 314 103,46	Геодезический метод	0,10	Закрепление отсутствует
2	363 887,91	1 314 106,84	Геодезический метод	0,10	Закрепление отсутствует
3	363 884,51	1 314 104,53	Геодезический метод	0,10	Закрепление отсутствует
4	363 886,83	1 314 101,15	Геодезический метод	0,10	Закрепление отсутствует
1	363 890,23	1 314 103,46	Геодезический метод	0,10	Закрепление отсутствует
<b>3. Сведения о характерных точках части (частей) границы объекта</b>					
1	2	3	4	5	6
—	—	—	—	—	—

## Раздел 3

**Сведения о местоположении измененных (уточненных) границ объекта**

1. Система координат МСК-76, зона 1

## 2. Сведения о характерных точках границ объекта

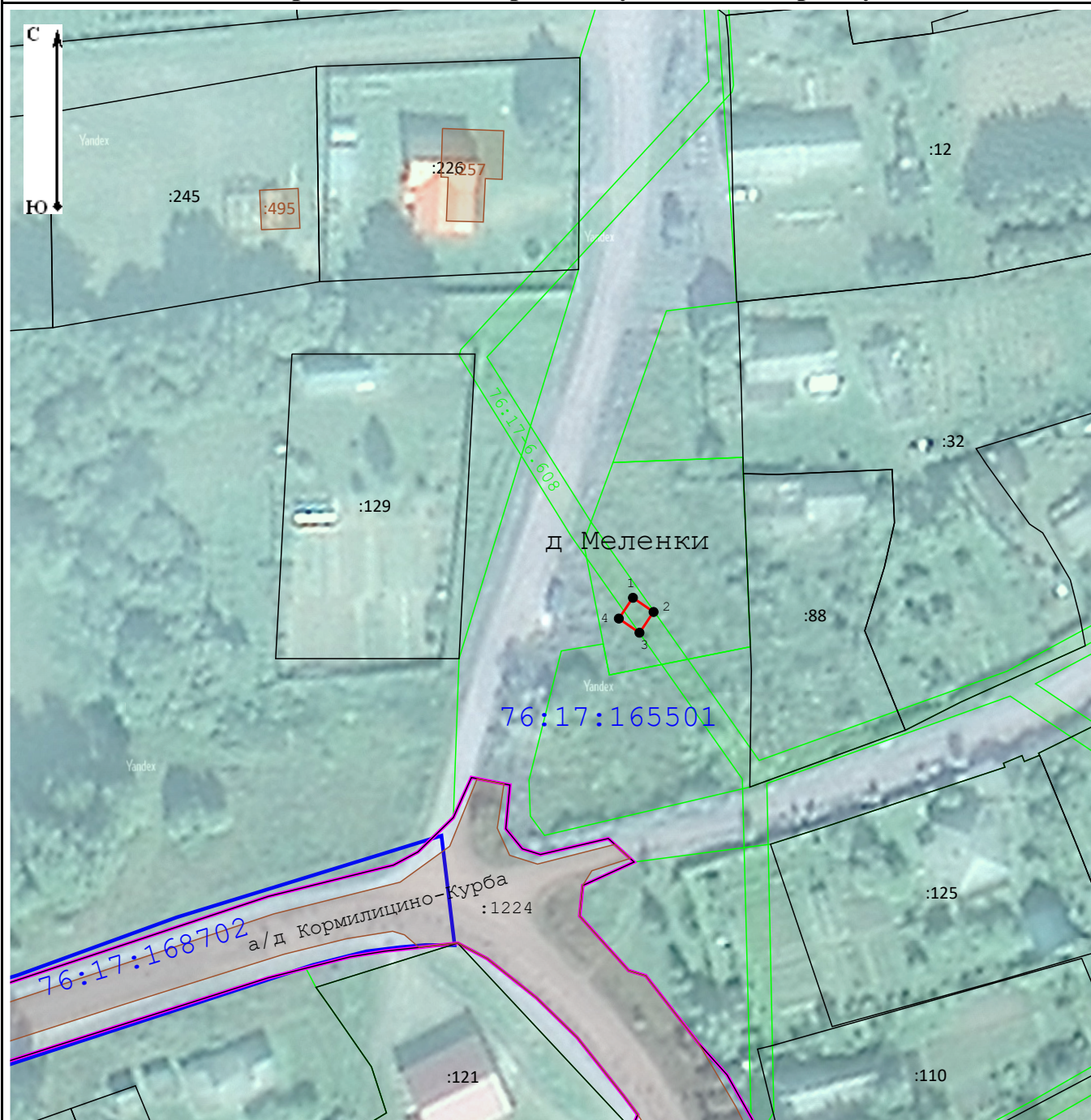
Обозначение характерных точек границы	Существующие координаты, м		Измененные (уточненные) координаты, м		Метод определения координат характерной точки	Средняя квадратическая погрешность положения характерной точки (Mt), м	Описание обозначения точки на местности (при наличии)
	X	Y	X	Y			
1	2	3	4	5	6	7	8
—	—	—	—	—	—	—	—
3. Сведения о характерных точках части (частей) границы объекта							
1	2	3	4	5	6	7	8
—	—	—	—	—	—	—	—

## ТЕКСТОВОЕ ОПИСАНИЕ

местоположения границ населенных пунктов, территориальных зон






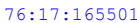



Прохождение границы		Описание прохождения границы
от точки	до точки	
1	2	3
—	—	—

# Схема расположения границ публичного сервитута



Масштаб 1:1 000

## Условные обозначения:

-  - Характерная точка границы публичного сервитута, сведения о которой позволяют однозначно определить ее местоположение
-  - Проектные границы публичного сервитута
-  - Существующая часть границы, имеющиеся в ЕГРН сведения о которой достаточны для определения ее местоположения
-  - Обозначение и кадастровый номер существующего земельного участка
-  - Существующая часть границы кадастрового квартала
-  - Обозначение кадастрового квартала
-  - Существующая часть границы ЗОУИТ (территориальной зоны, природных территорий)
-  - Обозначение и кадастровый номер объекта капитального строительства
-  - Существующая часть границы населённого пункта